

Tradex

Powerroof®

Rockwool

Recticel®
Insulation

ACTIE

ACTIE

Energiepremies: I.R.S-Btech zet enkele belangrijke wijzigingen op een rij ...

De start van het nieuwe jaar gaat traditioneel gepaard met een aantal belangrijke veranderingen. Zo werden in 2012 heel wat federale premies en subsidies geschrapt of gewijzigd. I.R.S-Btech geeft een overzicht van enkele belangrijke veranderingen.

Federale voordelen verdwijnen

Ondanks de populariteit van de energiebesparende maatregelen voor woningen en hun fiscale voordelen, schaft de federale overheid deze premies geheel of gedeeltelijk af. De belastingvermindering voor intresten van groene leningen daalt van 40% naar 30% voor de intresten betaald vanaf 1 januari 2012. De groene maatregel was voorzien als een tijdelijke maatregel en in 2012 kunnen geen groene leningen meer afgesloten worden.

Ook de belastingaftrek voor hypothecaire woonkredieten zal verdwijnen. De Gewesten zullen een volledig autonoom woonbeleid voeren, maar hoe dat concreet zal worden ingevuld, staat nog niet helemaal vast.



Federale premie voor dakisolatie

De federale overheid verlaagt het fiscale voordeel voor dakisolatie (in 2011 nog 40%) en laat dat voordeel in 2013 zelfs helemaal verdwijnen. Wie dakisolatie plaatst, kan niet langer profiteren van een belastingvermindering van 40%. De aftrek wordt teruggeschroefd tot maximaal 30%. Dat geldt voor iedereen die zijn overeenkomst ondertekende na 28/11/11 en waarvan de betaling in 2012 of later zal gebeuren.

Isoleren is en blijft wel dé gemakkelijkste en goedkoopste manier om de energiefactuur te doen dalen.

Wie bouwt, kan wel nog een beroep doen op premies en subsidies bij de netbeheerders, gewesten, steden en gemeenten. De Vlaamse regering heeft op 1 januari wel al nieuwe premies ingevoerd voor energiebesparende investeringen in woningen. Dankzij die premies blijft het voor bouwers en verbouwers heel aantrekkelijk om te investeren in onder meer dak-, muur- en vloerisolatie en hoogrendementsbeglazing. De premie voor vloer- en muurisolatie stijgt naar 6 euro/m², vanaf de eerste vierkante meter. Ook daken van minder dan 40 m² komen vanaf nu in aanmerking voor een dergelijke premie. De grens ligt nu wel op maximaal 120 m².

Acties van de maand

01/02 – 29/02/2012: Tradex
01/02 – 31/03/2012: Powerroof®

ACTIE

Tradex-starterspakket

Bestel in februari 2012 het starterspakket Tradex en geniet van **5% korting** op dit pakket. Deze actie is geldig van 1 tot 29 februari 2012. Het starterspakket bestaat uit:

- ✓ 10 rollen van Tradex van 25 cm breed;
- ✓ 10 rollen van Tradex van 35 cm breed;
- ✓ 10 rollen van Tradex van 45 cm breed;
- ✓ 48 stuks façadelijm.

TRADEX®

ACTIE

POWERROOF® sweater-ACTIE

Tussen 1 februari en 31 maart 2012 ontvangt u per aankoop van 150 m² Powerroof® dakisolatie een gratis exclusieve Powerroof® sweater.

POWERROOF®
isolatie voor hellende daken



Prijswijzigingen

Producten	Datum	Prijswijziging
Isover	01/01/'12	
Rockpanel	01/01/'12	+ ca 3%
Rockwool bouw/dak	01/01/'12	+ ca 3%
Lafarge	01/02/'12	+ ca 4 à 6%
Fibrolith	01/02/'12	+ ca 4%
Golfplaten en hulpstukken	01/02/'12	+ ca 2 à 3%
Onderdakplaten	01/02/'12	+ ca 2 à 3%
Klöber	01/03/'12	+ ca 3 à 5%
Fermacell	01/04/'12	+ ca 6%

Meer info en de recentste prijzen vindt u op www.btech.be.

I.R.S-Btech en Lewis samen naar Batibouw

Maak een afspraak met uw regioverantwoordelijke en vraag naar de Batibouw-actie. I.R.S-Btech is aanwezig op donderdag en vrijdag 1 & 2 en 8 & 9 maart.



Bezoek I.R.S-Btech en Lewis op Batibouw 2012 in Paleis 4 (stand 415)

LEWIS
zwaluwstaartplaten

LEWIS-zwaluwstaartplaten zijn gewalste zelfdragende stalen wapeningsplaten, die worden gebruikt om zeer dunne en dus relatief lichte betonvloeren op een houten draagconstructie te maken. Dit vloersysteem is geschikt voor nieuwbouw en renovatie.

Nieuw constructieoverzicht FERMACELL

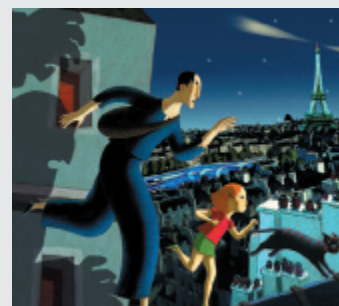


FERMACELL actualiseerde recent zijn overzicht van 'Constructies voor wanden, plafonds en vloeren', en voegde enkele nieuwe constructies toe. De overzichtelijke brochure is voorzien van duidelijke detailtekeningen en bevat, naast alle technische specificaties van het FERMACELL-plaatmateriaal, een overzicht van alle wand-, plafond- en vloerconstructies met FERMACELL. Een handig naslagwerk voor iedereen die zich bezighoudt met het berekenen van prestaties van constructies, waarbij plaatmateriaal van FERMACELL wordt gebruikt. Het constructieoverzicht van FERMACELL kunt u bekijken op www.btech.be of op www.fermacell.be.

Ontdek in de I.R.S-Btech-catalogus alle accessoires en toebehoren om FERMACELL perfect at te werken (A10-A15).

Van de kat geen kwaad genomineerd voor de Oscars

Van de kat geen kwaad is een van de vijf films die kans maakt op de Oscar voor beste animatiefilm, naast *Kung Fu Panda 2*, *Chico & Rita*, *Puss in Boots* en *Rango*. De film vertelt het verhaal van Dino, een kat die een dubbel-leven leidt. I.R.S-Btech investeerde in 2010 in de animatiefilm *Van de kat geen kwaad* in het kader van een 'tax shelter', ter ondersteuning van de Belgische audiovisuele sector.



Wijzigingen in het assortiment Rockwool

Een aantal producten uit het assortiment van Rockwool, zoals de spouwplaat Rockfit Duo, platen voor tussenwanden 201, 211 en 221 en Bondrock, verdwijnen volledig uit het assortiment. De nieuwe productpagina's staan alvast online op www.btech.be.

ROCKWOOL®

Welkom bij I.R.S-Btech



In januari is Frédéric Blanchart als regioverantwoordelijke gestart bij I.R.S-Btech in Puurs. Hij staat in voor de regio Wallonië. We wensen Frédéric veel succes toe!

Logistiek centrum I.R.S-Btech valt opnieuw in de prijzen!

De Koninklijke Federatie van Architectenverenigingen van België (FAB) en Electrabel GDF Suez organiseren tweejaarlijks de Belgische Prijs voor Architectuur & Energie.

URA architecten wonnen de Velux-prijs voor 'Origineel Daglichtgebruik' met het logistieke centrum van I.R.S-Btech in Puurs.



Duurzaam en efficiënt isoleren met Recticel Insulation

Goed isoleren is belangrijk voor het milieu, maar ook voor de energiefactuur. Wie zijn dak en muren isoleert, bespaart tot 60% energie. Naast efficiënte oplossingen voor de isolatie van daken (Powerroof®) en spouwmuren (Eurowall®) biedt Recticel Insulation met Powerwall® de ideale isolatie voor buitengevelsystemen.



Eurowall® spouwisolatie, ultradun en superisolerend

Eurowall® heeft een reflecterende aluminium bekleding bedoeld voor de spouwzijde. De andere zijde is alkalisch (cement)bestendig en wordt tegen de binnenmuur van de spouw aangebracht. Dit maakt nóg dunner isoleren mogelijk.

- ✓ Uitstekende lambda-isolatiewaarde ($\lambda_d = 0,023 \text{ W/mK}$)
- ✓ Handig rasterpatroon voor een makkelijke plaatsing van de spouwankers
- ✓ Vochtbestendig en heel winddicht



Powerwall®, het perfecte buitengevelisolatiesysteem

Powerwall® zorgt voor een duurzaam, efficiënt en doorlopend isolatieschild rond de woning. Powerwall® staat garant voor uitstekende thermische prestaties en is bovendien geschikt voor renovatie én nieuwbouw.

Kortom, een muur met power!

- ✓ Geschikt voor een waaier aan gevelafwerkingen, zoals Rockpanel, hout, vezelcementplaten enzovoort
- ✓ Uitstekende isolatiewaarde ($\lambda_d = 0,024 \text{ W/mK}$)

Bezoek Recticel Insulation op Batibouw 2012 in Paleis 4 (stand 420)

Recticel Insulation: duurzame isolatie voor elke toepassing: Eurowall® spouwisolatie, Powerroof® isolatie voor hellende daken, Eurofloor® vloerisolatie, Eurothane® G binnenisolatie, Eurothane® Bi-3 platdakisolatie en Powerwall® buitengevelisolatie.



De Powerroof®-sweater:

even kwalitatief als Powerroof®
en helemaal **gratis!**



POWERROOF® SWEATER-ACTIE

Tussen 1 februari en 31 maart 2012 ontvangt u
bij uw bouwstoffenhandelaar per aankoop van
150 m² Powerroof®-dakisolatie een gratis
exclusieve Powerroof®-sweater!

POWERROOF®
isolatie voor hellende daken