

btech luistert naar u!

btech peilde naar uw verwachtingen

Elke dag werkt btech aan de service en kwaliteit van haar diensten. Begin 2009 hebben we uw mening gevraagd! Extra Muros, een onafhankelijk marketing bureau, heeft bij 300 willekeurige klanten een telefonisch studie gehouden. Waarom kiest u voor btech? Waarmee kan btech u ondersteunen in uw dagelijkse activiteiten? Wat kan er bij btech nog beter?

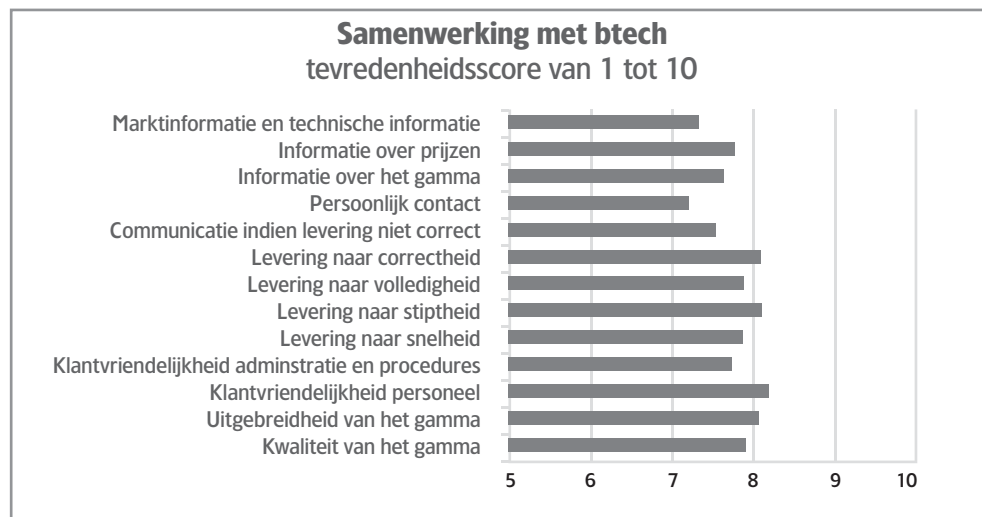
Productspecialisatie

btech is uitgegroeid tot dé referentie in de distributie van bouwspecialiteiten naar de bouwmaterialenhandel. Uit de resultaten blijkt dat u graag met btech samenwerkt omwille van het uitgebreide productgamma en aanbod van exclusiviteiten. Daarom blijven we ons aanbod ook in de toekomst nog meer uitbreiden. Het btech product management zoekt continue naar nieuwe, innovatieve producten zoals Calsitherm, Regupol, Klöber,...

btech adviseert en informeert

Om aan de vraag te voldoen naar snellere en directere communicatie, werd onze website www.btech.be verder uitgebouwd. De volledige catalogoog is vanaf nu online beschikbaar. Wanneer een prijswijziging wordt doorgevoerd, kan u deze onmiddellijk online terugvinden. Daarnaast blijven we gewoontegetrouw acties, nieuwigheden en prijsaanpassingen doorsturen via Bzine en de leaflet bij de facturen. Bovendien zijn alle verschenen edities van Bzine en technische fiches rechtstreeks te downloaden van onze website.

Wilt u als eerste Bzine lezen, vraag dan de digitale versie op via de website en ontvang deze maandelijks in uw mailbox.



btech is een dynamische onderneming, met oog voor wat er leeft in de bouwsector. btech blijft dagelijks streven naar de topscore!

Geniet nu van de unieke btech actieprijzen!

ISOCONFORT 35 is bij btech tussen 15 april en 15 mei 2009 verkrijgbaar aan lenteprijzen. Bij aankoop per vol palet kan u rekenen op een fikse korting! Meer info bij uw btech contact!



Rockpanel

ACTIE

Rockfit

ACTIE

ReXon 281

ACTIE

ISOCONFORT 35

ACTIE

ISOVER Optima

NIEUW

Trends Gazelle

Transport-beveiliging

Acties van de maand:

06/04 – 08/05/2009: Klöber
 15/03 – 15/05/2009: Rockpanel
 15/04 – 15/05/2009: btech Isoconfort 35
 01/04 – 30/06/2009: reXon 281
 01/04 – 31/05/2009: Rockfit

ACTIE

Nu 2 gratis werkvesten per bestelde pallet Rockpanel

Ontdek zelf de snelheid en het gemak van het werken met Rockpanel plaatmateriaal. Tussen 15 maart en 15 mei 2009, ontvangt u bij elke bestelde pallet 2 werkvesten. Actie geldig zolang de voorraad strekt.



ACTIE

Actie Rockwool Rockfit spouwisolatieplaten

Bij aankoop tussen 1 april en 31 mei 2009 van Rockfit 431 Adapt, Rockfit 434 en Rockfit 434 Duo krijgt u per 100m² 2 Kinopolis tickets en per 300m² een barbecue tafemodel van Barbecue.



ACTIE

reXon 281 MS Polymeer LIJMT ALLES

reXon 281 MS Polymeer, LIJMT ALLES, voor montage en afdichten. Bij aankoop van 48 kokers MS Polymeer tussen 1 april en 30 juni 2009 1 fles DUVEL (75cl) gratis.



€

Prijswijzigingen

Producten	Datum	Prijswijziging
Klokroosters PVC	1/05/'09	+ 3,5 %
Verluchtingsroosters PVC	1/05/'09	+ 3,5 %
Toezichtspuiten	1/05/'09	+ 23 %
Fibralith	1/05/'09	+ 5 %
Kurk	1/05/'09	+ 8 %

Transportbeveiliging met Regupol[®] antislipmatten en -strips

De verkeerscontrole op de weg wordt alsmat strenger. In de toekomst zal steeds vaker de ladingbeveiliging nagekeken worden, om ongevallen door ladingverlies te verminderen. Vanaf 10 september 2009 treedt een strengere wetgeving in werking, onder meer mbt. lading en ladingbeveiliging van voertuigen categorie C. (Wijziging KB 1 december 1975, Artikel 45: Lading van de voertuigen).

De wrijvingsweerstand van de vloer is erg belangrijk tijdens het transport. Hoe groter die weerstand, hoe beter de lading blijft liggen tijdens het rijden. Antislipmatten verhogen de weerstand en dus de veiligheid op de weg.



Inwerkende krachten op de lading

De voornaamste krachten die tijdens het wegtransport inwerken op de lading zijn:

- de zwaartekracht van de lading
- de kracht achterwaarts of voorwaarts door het versnellen of het vertragen
- de middelpuntvliedende kracht in een bocht
- de wrijvingskracht van de vloer op de lading
- de opwaartse kracht bij het rijden op oneffen terrein

Regupol[®] antislipmatten

btech is exclusief verdeler van Regupol[®] antislipmatten. Regupol 7210 is vervaardigd uit gerecycleerde rubbergranulaten, gebonden door hoogwaardig polyurethaan. Regupol[®] heeft een zeer lange levensduur, is volledig recycleerbaar en is zeer goed bestand tegen vocht.

De Regupol[®] antislipmatten in combinatie met de spanbanden verhinderen in zeer belangrijke mate het verschuiven van een lading en verhogen zo de veiligheid op de weg. De antislipmatten en -stroken van Regupol[®] kunnen gemakkelijk worden uitgerold en op maat gesneden.

Regupol 7210	Afmetingen	Dikte	Verpakking
antislipmatten	500 x 25 cm	8 mm	60 st./palet
antislipmatten	1360 x 15 cm	3 mm	120 st./palet
antislipmatten	2000 x 15 cm	3 mm	96 st./palet
antislipmatten	500 x 25 cm	4 mm	144 st./palet
strips	80 x 15 cm	3 mm	1800 st./palet
strips	60 x 15 cm	3 mm	2800 st./palet
strips	20 x 10 cm	8 mm	2360 st./palet

Voor technische ondersteuning, adviezen of meer informatie kan u steeds terecht bij het btech team.

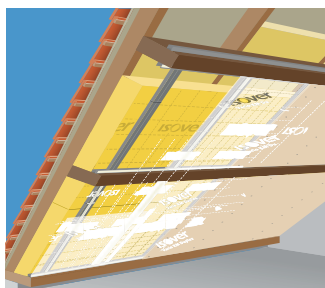
Regupol[®], de nummer 1 in gerecycleerde rubbergranulaatproducten.

Isover Optima systeem

NIEUW

Compleet isolatiesysteem voor hellende daken

Efficiënt na isoleren kan met Isover Optima systeem: een compleet systeem dat bestaat uit glaswolisolatie, metalen profielen, een vochtregulerend dampscherm en bijhorende tapes. Isover Optima leent zich perfect voor de doe-het-zelver of kleine aannemer: eenvoudig te plaatsen, snel te monteren en uiterst performant met Comfortpanel 32 (Lambda waarde: 0,032 W/m.K).



Derbibond NT: Milieuvriendelijke koudlijm

NIEUW

In lijn met haar 'groene strategie' pakt Derbigum uit met DERBIBOND NT, een milieuvriendelijke bitumenoplossing op basis van natuurlijke componenten, vermengd met minerale vulstoffen en organische vezels en bovendien zonder enig risico bij transport en applicatie.

Net zoals de voorganger, DERBIBOND S, wordt de DERBIBONDNT gebruikt voor het verkleven van bitumineuze waterdichtingsmembranen en onderlagen.



Nominatie "Trends Gazellen 2009"

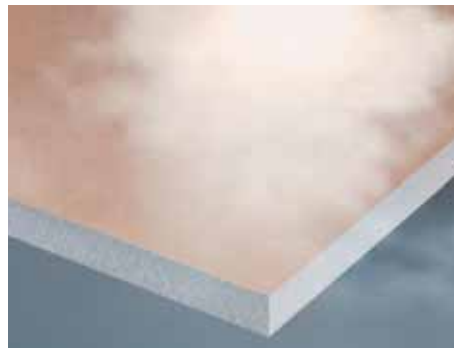
Op 19 maart mocht btech nv een nominatie op zak steken voor de Trends Gazellen van 2009. Voor het achtste jaar op rij ging men op zoek naar de Trends Gazellen, bedrijven die symbool staan voor competitief ondernemerschap. Het gaat om snelgroeiende bedrijven die het competitieve vermogen van de streek aanzwengelen en het ondernemingsklimaat in positieve zin beïnvloeden.

btech nv behoort tot de selecte groep van de 200 "Trends Gazellen 2009" in de provincie Antwerpen.

Nieuw! FERMACELL Vapor met dampremmende folie

fermacell

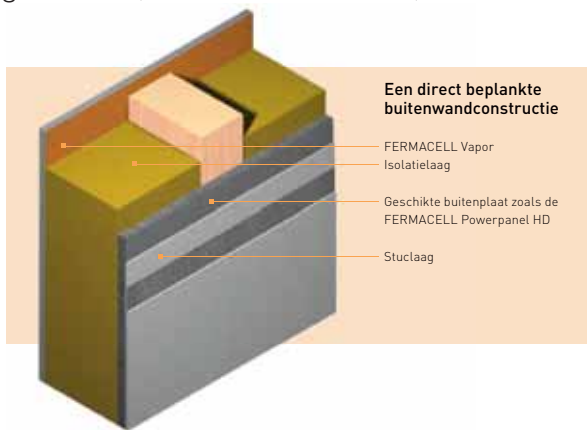
Met standaard FERMACELL Gipsvezelplaten creëert u al een luchtdichtheidslaag. De FERMACELL Vapor gaat nog een stap verder. Een speciaal op de achterzijde aangebracht folie reduceert de dampdoorlatendheid zodat er geen aanvullende dampremmende folielaag in de buitenwandconstructie noodzakelijk is.



De luchtdichtheid van de buitenwandconstructie van een woning is van groot belang met het oog op het verminderen van energieverbruik en het voorkomen van bouwschade. Daarom moeten de verschillende bouwdeelen en de daarbij behorende bouwaansluitingen lucht- en winddicht worden uitgevoerd.

FERMACELL Vapor zorgt daarmee voor een kortere verwerkingstijd en voorkomt mogelijke onjuiste verwerking van losse folie. Met de aan de binnenzijde aangebrachte FERMACELL Vapor zijn voorts alle mogelijke buitenwandconstructies in de houtskeletbouw realiseerbaar.

De uitstekende eigenschappen van de originele FERMACELL Gipsvezelplaten blijven in de Vapor-uitvoering behouden, zoals brandwerendheid, stootvastheid en geluidswerendheid. De plaat is ook prima toepasbaar in vochtige ruimtes.



Een direct beplankte buitenwandconstructie

- FERMACELL Vapor Isolatielaag
- Geschikte buitenplaat zoals de FERMACELL Powerpanel HD
- Stuc laag

Productspecificaties	
Waterdampdiffusie equivalent luchtdichtheid Sd-waarde	> 3 m
Warmtegeleiding	0,32 W/mK
Soortelijke warmtecapaciteit c	1,1 kJ/kgK

Plaatdikte	12,5 mm	15 mm
Afmeting	1249 x 2750 mm	1249 x 2750 mm
Aantal per palet	40 stuks	35 stuks
Gewicht/m ²	15 kg	18 kg
M ² per palet	137,39 m ²	120,22 m ²

fermacell

**Als vuur in de
kiem gesmoord
moet worden...**

**Beter af met
FERMACELL**



Het gebeurt altijd onverwacht. Vlam in de pan! Met FERMACELL Gipsvezelplaten zit u helemaal veilig als vuur in de kiem gesmoord moet worden. De unieke materiaalsamenstelling van gips en papiervezels en de homogene structuur maken FERMACELL bijzonder brandwerend. Een constructie met enkele beplating heeft al een brandvertraging van 60 minuten. Bij een dubbele beplating loopt dit op tot 120 minuten. Dit overtreft de eisen zoals vastgelegd in de normbladen en bouwverordeningen. FERMACELL Gipsvezelplaten zijn daarom uitermate geschikt als onbrandbare, dragende ondergrond voor verdere afwerking. Voor een kwalitatieve en brandveilige wand bent u beter af met FERMACELL.

Voor meer informatie kijkt u op: www.brandbestendig.com

Xella Droogbouw Systemen BV, Postbus 54, 8790 Waregem, tel. 0475 708 437, fermacell-be@xella.com